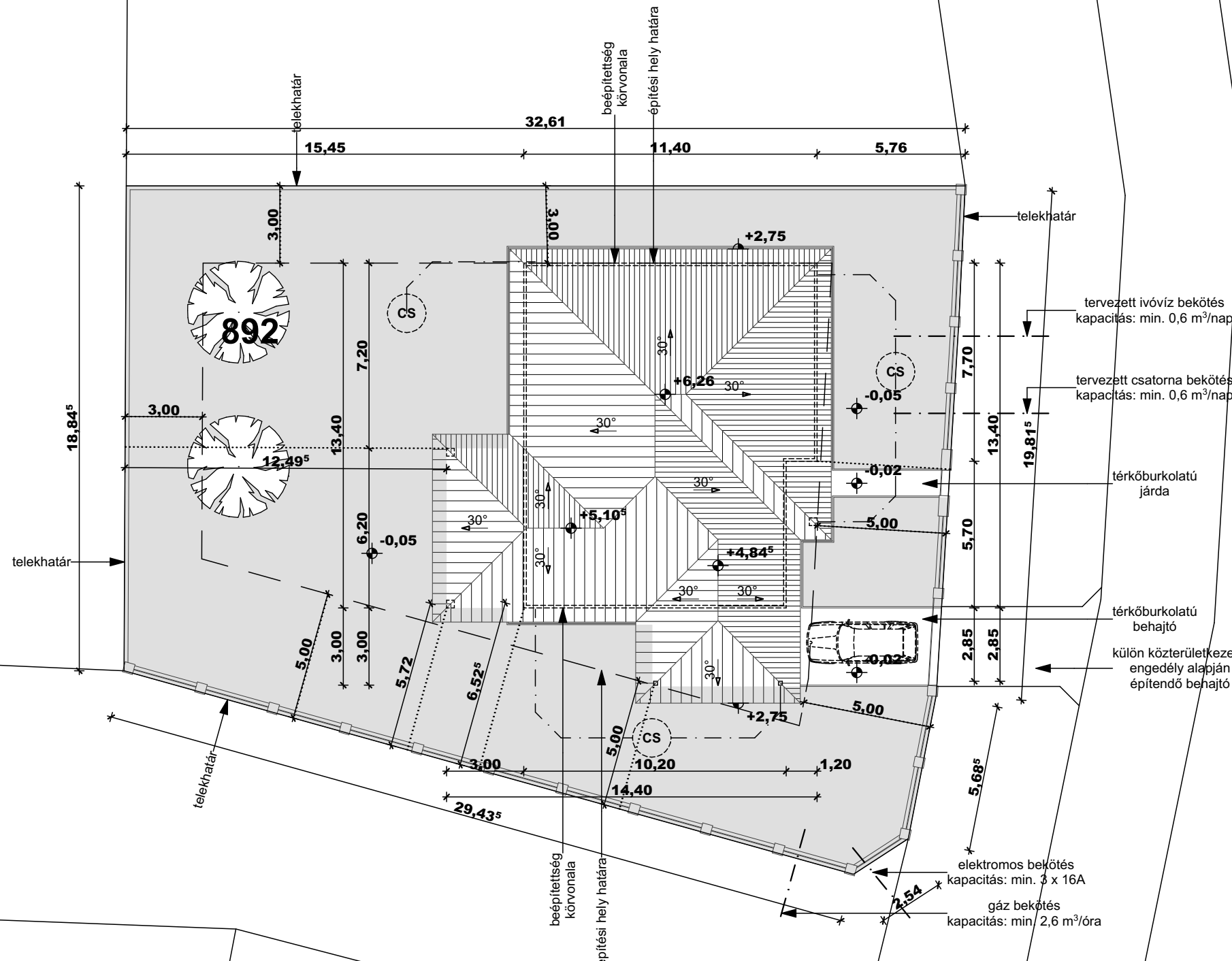


891



Mutatószámok, jellemzők:

Építési övezet: Lke-2
Telek területe: 737 m²

	Megengedett:	Tervezett:
Beépítési mód:	szabadonálló	szabadonálló
Beépítési százalék:	25%	24,77%
Épületmagasság:	5,00 m	3,35 m
Előkert mérete:	5,00 m	min. 5,00 m
Oldalkert mérete:	3,00 m	min. 3,00 m
Hátsókert mérete:	6,00 m	-
Zöldfelület:	50%	68,41%
Szintterületi mutató:	- m ² /m ²	0,25 m ² /m ²
Épületek száma:	2 db	1 db
Rendeltetési egységek száma:	2 db	1 db
Szintszám:	-	1 (fsz)

Jelmagyarázat:

- V ——— Ivóvíz gerincvezeték
- ← E → ——— Villamos gerinchálózat
- G ——— Gáz alapvezeték
- ← SZ ← ——— Szennyvízcsatorna
- ▷ ——— Személybejárat
- ▷ ——— Gépkocsi bejárat
- CS ——— Csapadékvíz-szikkasztó
- 2 db PTH A-12 jelű áthidaló*
- 1 db PTH A-10 jelű áthidaló*
- monolit vasbeton áthidaló*
- vízszigetelés nyomvonala
- párazárás nyomvonala
- tömörített kavicságy
- falazóblokk
- vasbeton
- beton
- faanyag
- polisztirolhab hőszigetelés
- grafitórleményes polisztirolhab hőszigetelés
- ásványgyapot hőszigetelés
- termett talaj
- talajfeltöltés
- zöldfelület

*tartószerkezeti tervek szerint

Munkaközi állapot
2021. március 22., hétfő

Építető: Happy Home Apartmanház Kft.
2120 Dunakeszi, Fóti út 69.

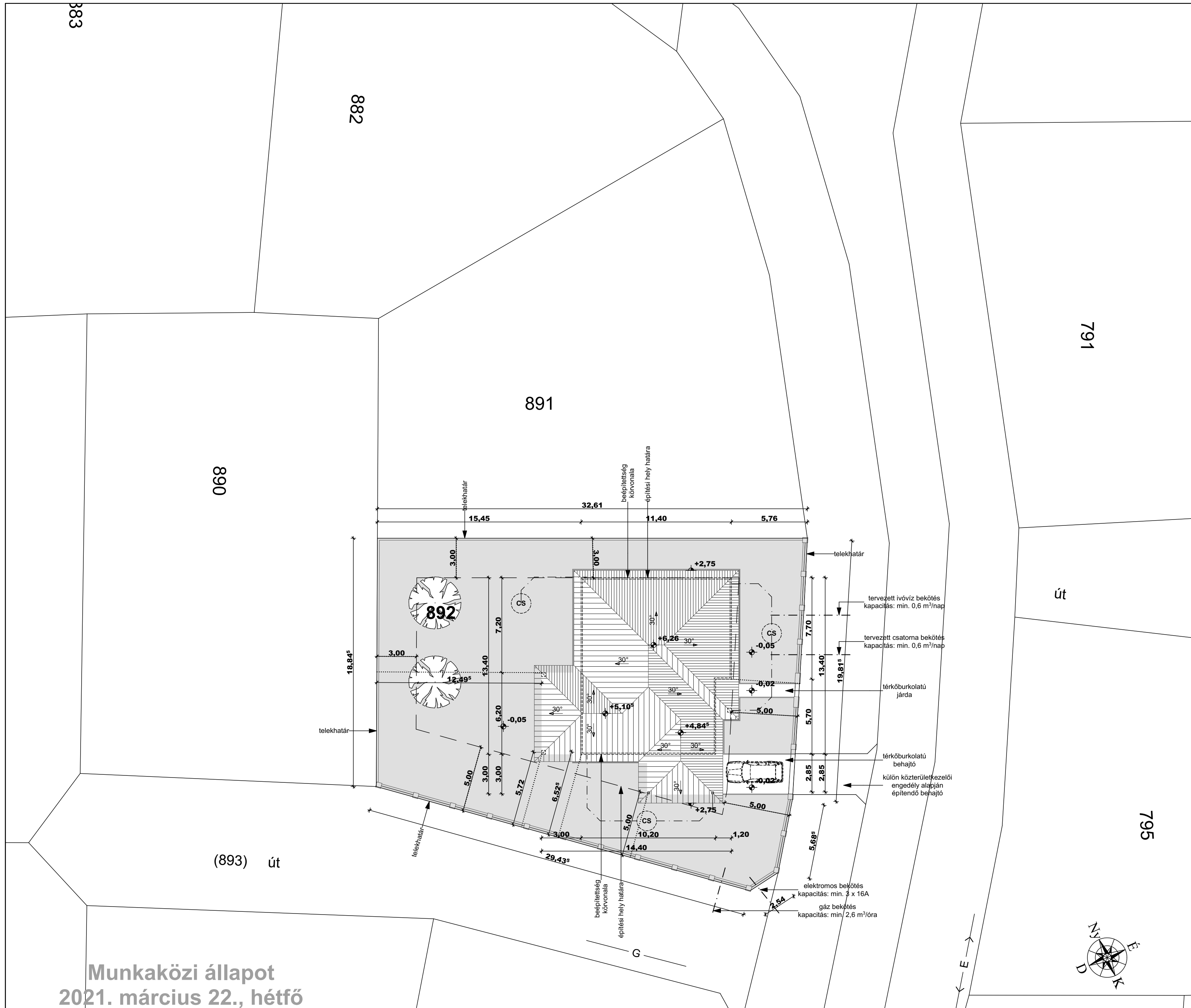
Tervező: PRO-Architect Építész Stúdió Kft.
2120 Dunakeszi, Bagoly u. 12.
Póczik Róbert
Okl. építészmérnök
É 13-0489

CSALÁDI LAKÓHÁZ ÉPÍTÉSZETI
TERVE EGYSZERŰ BEJELENTÉSHEZ
Építkezés helye: 2163 Vácrátót
hrs.: 892

HELYSZÍNRAJZ - részlet
M=1:200

2021. március

É-01



Mutatószámok, jellemzők:
 Építési övezet: Lke-2
 Telek területe: 737 m²

	Megengedett:	Tervezett:
Beépítési mód:	szabadonálló	szabadonálló
Beépítési százalék:	25%	24,77%
Épületmagasság:	5,00 m	3,35 m
Előkert mérete:	5,00 m	min. 5,00 m
Oldalkert mérete:	3,00 m	min. 3,00 m
Hátsókert mérete:	6,00 m	-
Zöldfelület:	50%	68,41%
Szintterületi mutató:	- m ² /m ²	0,25 m ² /m ²
Épületek száma:	2 db	1 db
Rendeltetési egységek száma:	2 db	1 db
Szintszám:	-	1 (fsz)

- Jelmagyarázat:**
- V ———— Ivóvíz gerincezeték
 - ← E → ———— Villamos gerinchálózat
 - G ———— Gáz alapvezeték
 - ← SZ ———— Szennyvízcsatorna
 - ▷ ———— Személybejárat
 - ▷ ———— Gépkocsi bejárat
 - CS ———— Csapadékvíz-szikkasztó
 - * 2 db PTH A-12 jelű áthidaló*
 - * 1 db PTH A-10 jelű áthidaló*
 - * monolit vasbeton áthidaló*
 - * vízszigetelés nyomvonala
 - * párazárás nyomvonala
 - * tömörített kavicságy
 - * falazóblokk
 - * vasbeton
 - * beton
 - * faanyag
 - * polisztirolhab hőszigetelés
 - * grafitörleményes polisztirolhab hőszigetelés
 - * ásványgyapot hőszigetelés
 - * termett talaj
 - * talajfeltöltés
 - * zöldfelület

*tartószerkezeti tervek szerint

Munkaközi állapot
 2021. március 22., hétfő

Építető: Happy Home Apartmanház Kft.
 2120 Dunakeszi, Fóti út 69.

Tervező: PRO-Architect Építész Stúdió Kft.
 2120 Dunakeszi, Bagoly u. 12.
 Póczik Róbert
 Okl. építészmérnök
 É 13-0489

**CSALÁDI LAKÓHÁZ ÉPÍTÉSZETI
 TERVE EGYSZERŰ BEJELENTÉSHEZ**
 Építkezés helye:

HELYSZÍNRAJZ
M=1:200

2021. március

É-02

P1.1 Talajon fekvő padló meleg burkolattal

- 1 cm lam. parketta
- 1 rtg. ipari filc
- 1 rtg. PVC-fólia
- 1 rtg. aljzatkiegyenlítő
- 6 cm aljzatbeton
- 1 rtg. PVC-fólia techn. szig.
- 2 cm kop. hanggátló szig.
- 10 cm lépésálló ps. hab hőszig.
- 4 mm modifikált bit. vastaglemez talajnedv. elleni szigetelés
- 10 cm vasalt aljzatbeton
- 15 cm kavicságy tömörített talajvisszatöltés termett talaj

P2.1**Padlásfödém (e.gy.v.b.)**

- 1,8 cm OSB-lemez járóvonalon
- 25 cm ásványgyapot hőszig.
- 1 rtg. párazáró fólia
- 5 cm vasalt felbeton
- 19 cm EU+EB födém
- 1,5 cm javított mészköves glettelés, festés

P2.2**Padlásfödém (mon.v.b.)**

- 1,8 cm OSB-lemez járóvonalon
- 25 cm ásványgyapot hőszig.
- 1 rtg. párazáró fólia
- 24 cm monolit vb. födém
- 1,5 cm javított mészköves glettelés, festés

P1.2 Talajon fekvő padló hideg burkolattal

- 1 cm rag. mázas kerámia
- 6 cm aljzatbeton
- 1 rtg. PVC-fólia techn. szig.
- 2 cm kop. hanggátló szig.
- 10 cm lépésálló ps. hab hőszig.
- 4 mm modifikált bit. vastaglemez talajnedv. elleni szigetelés
- 10 cm vasalt aljzatbeton
- 15 cm kavicságy tömörített talajvisszatöltés termett talaj

P3.1 Földszinti teraszpadló

- 1 cm rag. csm. fá. mázas kerámia
- 2 rtg. kenhető vízszigetelés
- 13-10 cm lejtést adó vasalt aljzatbeton
- 15 cm tömörített kavicságy tömörített talajvisszatöltés termett talaj

P3.2 Térburkolat

- 6 cm beton térkő burkolat
- 3 cm homokliszt ágyazat
- 1 rtg. impregnált PP-fátyol
- 15 cm tömörített zúzott kő ágyazat termett talaj

Magastető (padlástér)

- cserép fedés
- 3 cm cserépléc
- 5 cm ellenléc, közötté kiszellőztetett légrés
- 1 rtg. páraáteresztő tetőfólia
- 15 cm szaruzat

T1.1**Ereszalj**

- cserép fedés
- 3 cm cserépléc
- 5 cm ellenléc, közötté kiszellőztetett légrés
- 1 rtg. páraáteresztő tetőfólia
- 15 cm szaruzat
- 1,8 cm OSB-építőlemez
- 2 cm EPS-hab homlokzati hőszigetelés
- 1 rtg. ragasztó
- 1 rtg. üvegszövet
- 1 rtg. ragasztó
- 1 rtg. vékonyvakolat alapozó
- 0,2 cm homlokzati vékonyvakolat

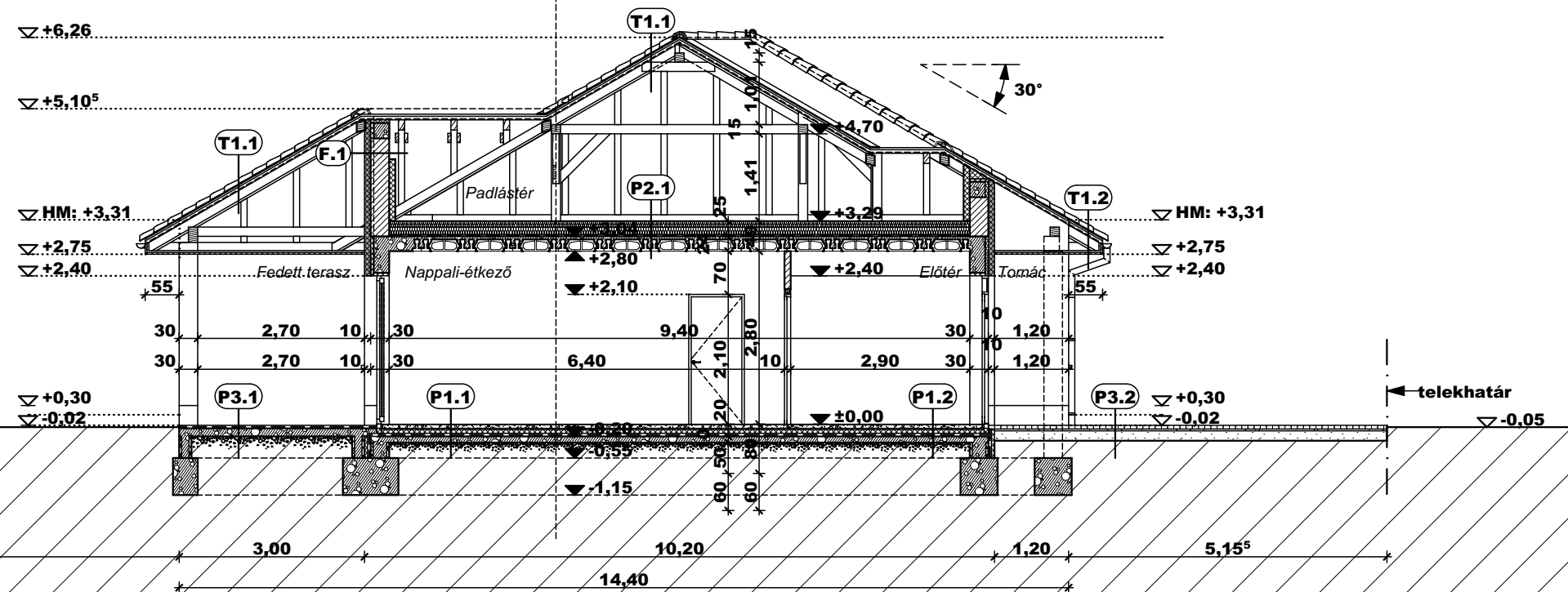
T1.3**Alacsony hajlásszögű tető műanyag-lemez szigeteléssel**

- 1 rtg. 1,8 mm vtg- PVC lemez csapadékvíz elleni szigetelés
- 1 rtg. műanyag elválasztófilc min. 300g/m²
- 2,5 cm OSB-építőlemez
- 2-15cm ékbevágott pallóterítés 2% lejtéssel
- 15 cm gerendázat
- 1,8 cm OSB-építőlemez
- 2 cm EPS-hab homlokzati hőszigetelés
- 1 rtg. ragasztó
- 1 rtg. üvegszövet
- 1 rtg. ragasztó
- 1 rtg. vékonyvakolat alapozó
- 0,2 cm homlokzati vékonyvakolat

F.1 Hőszigetelt külső falazat

- glettelés, festés
- 1,5 cm jav. mészköves glettelés
- 30 cm PTH 30 N+F falazat léghézag nélküli habarcsbedörzsöléssel
- 10 cm grafitörleményes EPS homlokzati hőszigetelés
- 1 rtg. ragasztó
- 1 rtg. üvegszövet
- 1 rtg. ragasztó
- 1 rtg. vékonyvakolat alapozó
- 0,2 cm homlokzati vékonyvakolat

metszet törésvonala



Munkaközi állapot
2021. március 22., hétfő

Építető: Happy Home Apartmanház Kft.
2120 Dunakeszi, Fóti út 69.

Tervező: PRO-Architect Építész Stúdió Kft.
2120 Dunakeszi, Bagoly u. 12.
Póczik Róbert
Okl. építészmérnök
É 13-0489

CSALÁDI LAKÓHÁZ ÉPÍTÉSZETI
TERVE EGYSZERŰ BEJELENTÉSHEZ
Építkezés helye:

A - A METSZET
M=1:100

2021. március

É-04

P1.1 Talajon fekvő padló meleg burkolattal

- 1 cm lam. parketta
- 1 rtg. ipari filc
- 1 rtg. PVC-fólia
- 1 rtg. aljzatkiegyenlítő
- 6 cm aljzatbeton
- 1 rtg. PVC-fólia techn. szig.
- 2 cm kop. hanggátló szig.
- 10 cm lépésálló ps. hab hőszig.
- 4 mm modifikált bit. vastaglemez talajnedv. elleni szigetelés
- 10 cm vasalt aljzatbeton
- 15 cm kavicságy tömörített talajvisszatöltés termett talaj

P2.1**Padlásfödém (e.gy.v.b.)**

- 1,8 cm OSB-lemez járóvonalon
- 25 cm ásványgyapot hőszig.
- 1 rtg. párazáró fólia
- 5 cm vasalt felbeton
- 19 cm EU+EB födém
- 1,5 cm javított mészköves glettelés, festés

P2.2**Padlásfödém (mon.v.b.)**

- 1,8 cm OSB-lemez járóvonalon
- 25 cm ásványgyapot hőszig.
- 1 rtg. párazáró fólia
- 24 cm monolit vb. födém
- 1,5 cm javított mészköves glettelés, festés

P1.2 Talajon fekvő padló hideg burkolattal

- 1 cm rag. mázas kerámia
- 6 cm aljzatbeton
- 1 rtg. PVC-fólia techn. szig.
- 2 cm kop. hanggátló szig.
- 10 cm lépésálló ps. hab hőszig.
- 4 mm modifikált bit. vastaglemez talajnedv. elleni szigetelés
- 10 cm vasalt aljzatbeton
- 15 cm kavicságy tömörített talajvisszatöltés termett talaj

P3.1**Földszinti teraszpadló**

- 1 cm rag. csm. fá. mázas kerámia
- 2 rtg. kenhető vízszigetelés
- 13-10 cm lejtést adó vasalt aljzatbeton
- 15 cm tömörített kavicságy tömörített talajvisszatöltés termett talaj

P3.2**Térburkolat**

- 6 cm beton térkő burkolat
- 3 cm homokliszt ágyazat
- 1 rtg. impregnált PP-fátyol
- 15 cm tömörített zúzott kő ágyazat termett talaj

T1.1 Magastető (padlástér)

- cserép fedés
- 3 cm cserépléc
- 5 cm ellenléc, közötte kiszellőztetett légrés
- 1 rtg. páraáteresztő tetőfólia
- 15 cm szaruzat

T1.2 Ereszalj

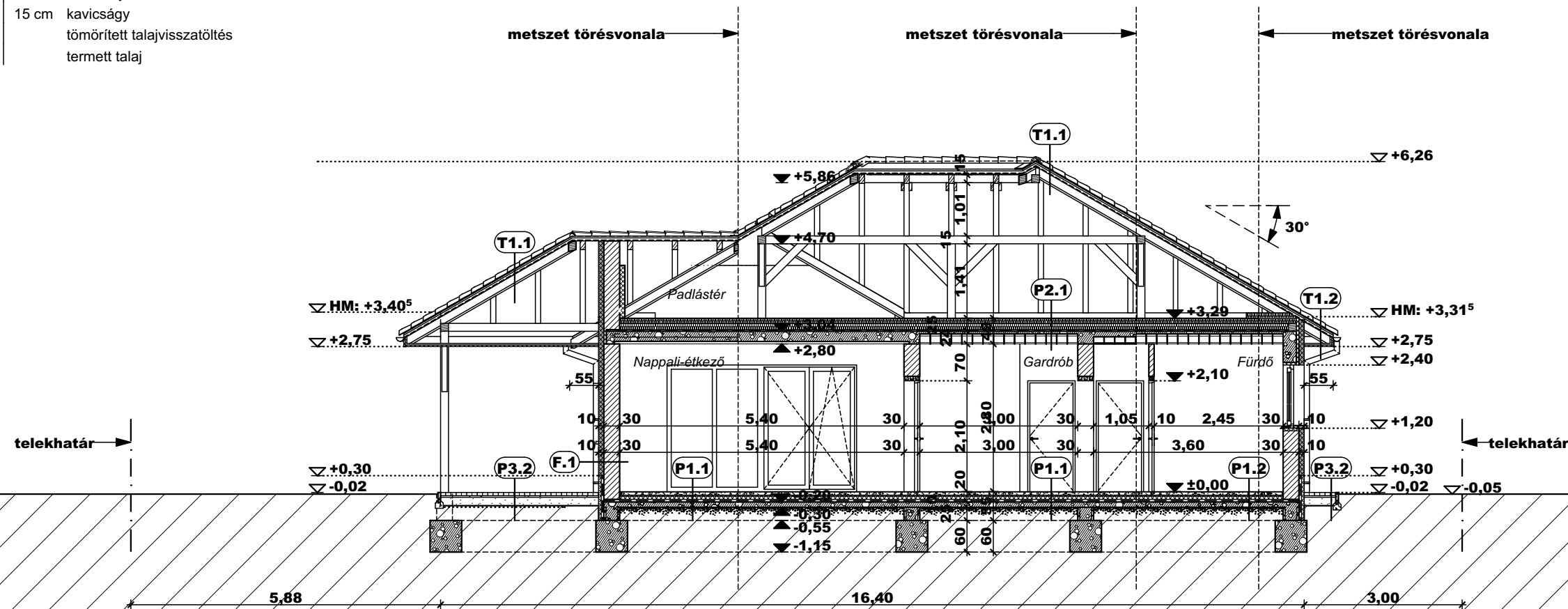
- cserép fedés
- 3 cm cserépléc
- 5 cm ellenléc, közötte kiszellőztetett légrés
- 1 rtg. páraáteresztő tetőfólia
- 15 cm szaruzat
- 1,8 cm OSB-építőlemez
- 2 cm EPS-hab homlokzati hőszigetelés
- 1 rtg. ragasztó
- 1 rtg. üvegszövet
- 1 rtg. ragasztó
- 1 rtg. vékonyvakolat alapozó
- 0,2 cm homlokzati vékonyvakolat

T1.3**Alacsony hajlásszögű tető műanyag-lemez szigeteléssel**

- 1 rtg. 1,8 mm vtg- PVC lemez csapadékvíz elleni szigetelés
- 1 rtg. műanyag elválasztófilc min. 300g/m2
- 2,5 cm OSB-építőlemez
- 2-15cm ékbevágott pallóterítés 2% lejtéssel
- 15 cm gerendázat
- 1,8 cm OSB-építőlemez
- 2 cm EPS-hab homlokzati hőszigetelés
- 1 rtg. ragasztó
- 1 rtg. üvegszövet
- 1 rtg. ragasztó
- 1 rtg. vékonyvakolat alapozó
- 0,2 cm homlokzati vékonyvakolat

F.1 Hőszigetelt külső falazat

- glettelés, festés
- 1,5 cm jav. mészköves
- 30 cm PTH 30 N+F falazat légrázó habarcsbedörzsölés
- 10 cm grafitörleményes EPS homlokzati hőszigetelés
- 1 rtg. ragasztó
- 1 rtg. üvegszövet
- 1 rtg. ragasztó
- 1 rtg. vékonyvakolat alapozó
- 0,2 cm homlokzati vékonyvakolat



Munkaközi állapot
2021. március 22., hétfő

Építető: Happy Home Apartmanház Kft.
2120 Dunakeszi, Fóti út 69.

Tervező: PRO-Architect Építész Stúdió Kft.
2120 Dunakeszi, Bagoly u. 12.
Póczik Róbert
Okl. építészmérnök
É 13-0489

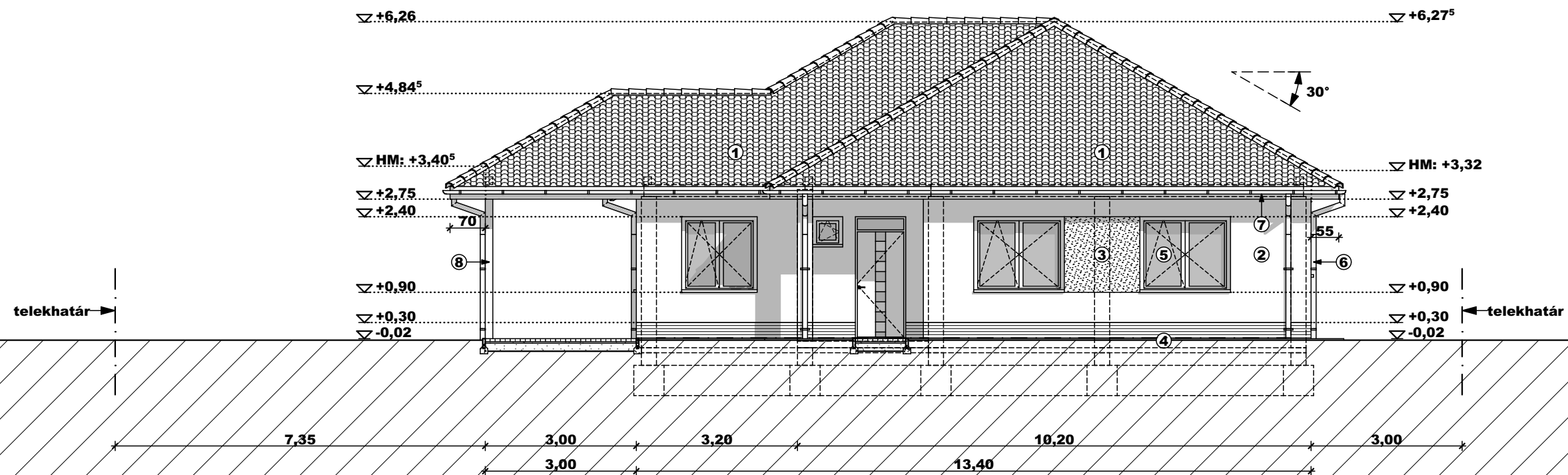
CSALÁDI LAKÓHÁZ ÉPÍTÉSZETI
TERVE EGYSZERŰ BEJELENTÉSHEZ
Építkezés helye:

B - B METSZET
M=1:100

2021. március

É-05

- ① szürke színű beton tetőcserép
- ② törtfehér színű homlokzati vékonyvakolat
- ③ világosszürke színű homlokzati vékonyvakolat
- ④ sötétszürke színű lábazati vakolat
- ⑤ fehér színű műanyag nyílászáró
- ⑥ horganyzott acél ejtőcső
- ⑦ horganyzott acél ereszcsonna
- ⑧ mahagóni színűre pácolt fa szerkezet



Munkaközi állapot
2021. március 22., hétfő

Építtető: Happy Home Apartmanház Kft.
2120 Dunakeszi, Fóti út 69.

Tervező: PRO-Architect Építész Stúdió Kft.
2120 Dunakeszi, Bagoly u. 12.
Póczik Róbert
Okl. építésmérnök
É 13-0489

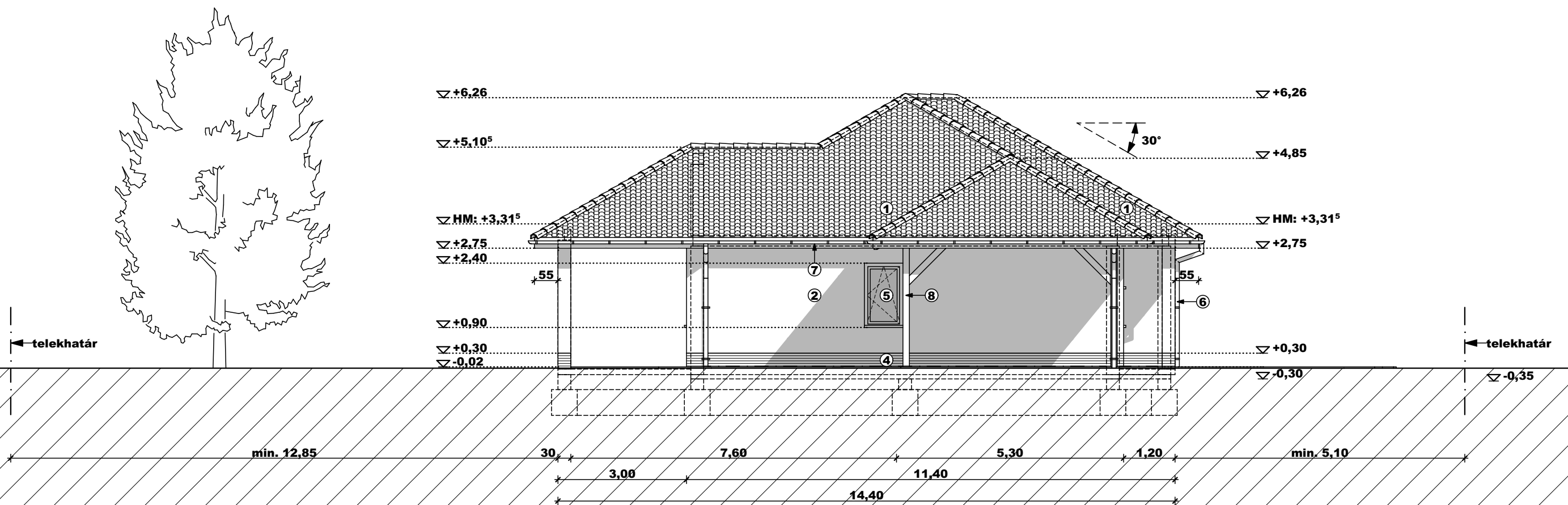
CSALÁDI LAKÓHÁZ ÉPÍTÉSZETI
TERVE EGYSZERŰ BEJELENTÉSHEZ
Építkezés helye:

ÉSZAKI HOMLOKZAT
M=1:100

2021. március

É-06

- ① szürke színű beton tetőcserép
- ② törtfehér színű homlokzati vékonyvakolat
- ③ világosszürke színű homlokzati vékonyvakolat
- ④ sötétszürke színű lábazati vakolat
- ⑤ fehér színű műanyag nyílászáró
- ⑥ horganyzott acél ejtőcső
- ⑦ horganyzott acél ereszcsonna
- ⑧ mahagóni színűre pácolt fa szerkezet



Munkaközi állapot
2021. március 22., hétfő

Építető: Happy Home Apartmanház Kft.
2120 Dunakeszi, Fóti út 69.

Tervező: PPro-Architect Építész Stúdió Kft.
2120 Dunakeszi, Bagoly u. 12.
Póczik Róbert
Okl. építészmérnök
É 13-0489

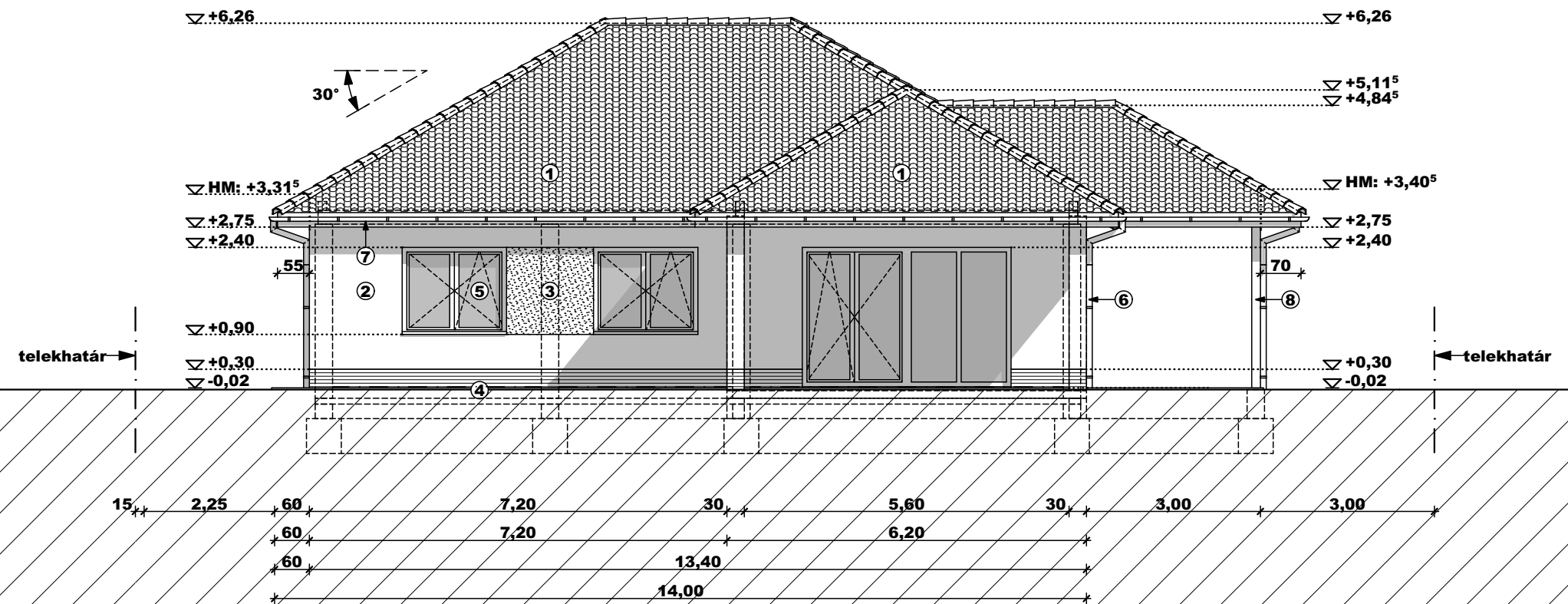
**CSALÁDI LAKÓHÁZ ÉPÍTÉSZETI
TERVE EGYSZERŰ BEJELENTÉSHEZ**
Építkezés helye:

KELETI HOMLOKZAT
M=1:100

2021. március

É-07

- ① szürke színű beton tetőcserép
- ② törtfehér színű homlokzati vékonyvakolat
- ③ világosszürke színű homlokzati vékonyvakolat
- ④ sötétszürke színű lábazati vakolat
- ⑤ fehér színű műanyag nyílászáró
- ⑥ horganyzott acél ejtőcső
- ⑦ horganyzott acél ereszcsonna
- ⑧ mahagóni színűre pácolt fa szerkezet



Munkaközi állapot
2021. március 22., hétfő

Építtető: Happy Home Apartmanház Kft.
 2120 Dunakeszi, Fóti út 69.

Tervező: PRO-Architect Építész Stúdió Kft.
 2120 Dunakeszi, Bagoly u. 12.
 Póczik Róbert
 Okl. építésmérnök
 É 13-0489

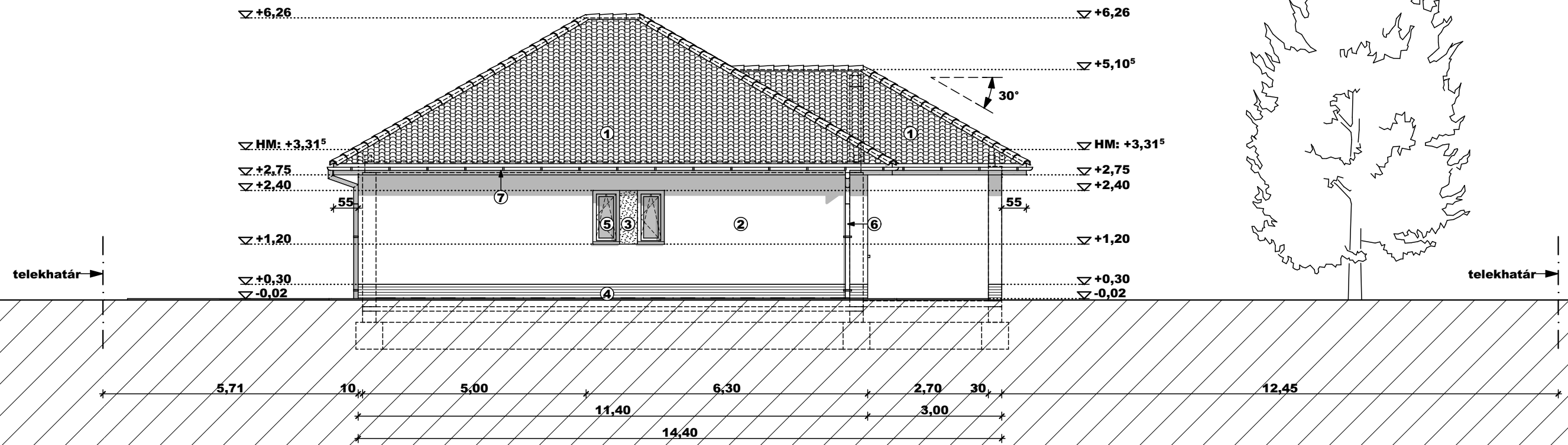
CSALÁDI LAKÓHÁZ ÉPÍTÉSZETI
TERVE EGYSZERŰ BEJELENTÉSHEZ
 Építkezés helye:

DÉLI HOMLOKZAT
M=1:100

2021. március

É-08

- ① szürke színű beton tetőcserép
- ② törtfehér színű homlokzati vékonyvakolat
- ③ világosszürke színű homlokzati vékonyvakolat
- ④ sötétszürke színű lábazati vakolat
- ⑤ fehér színű műanyag nyílászáró
- ⑥ horganyzott acél ejtőcső
- ⑦ horganyzott acél ereszcsonna
- ⑧ mahagóni színűre pácolt fa szerkezet



Munkaközi állapot
2021. március 22., hétfő

Építtető: Happy Home Apartmanház Kft.
 2120 Dunakeszi, Fóti út 69.

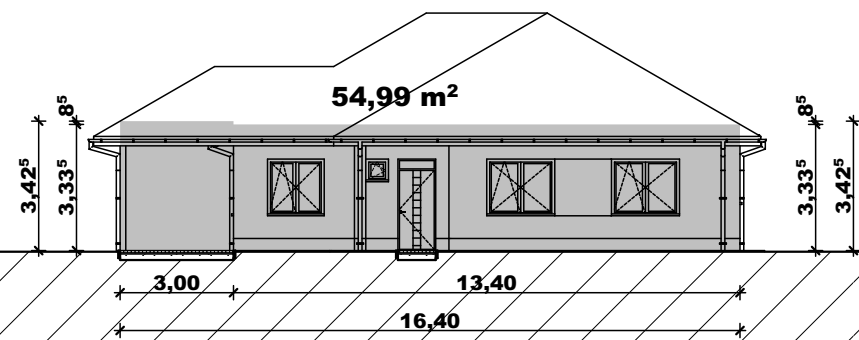
Tervező: PPro-Architect Építész Stúdió Kft.
 2120 Dunakeszi, Bagoly u. 12.
 Póczik Róbert
 Okl. építészmérnök
 É 13-0489

CSALÁDI LAKÓHÁZ ÉPÍTÉSZETI
TERVE EGYSZERŰ BEJELENTÉSHEZ
 Építkezés helye:

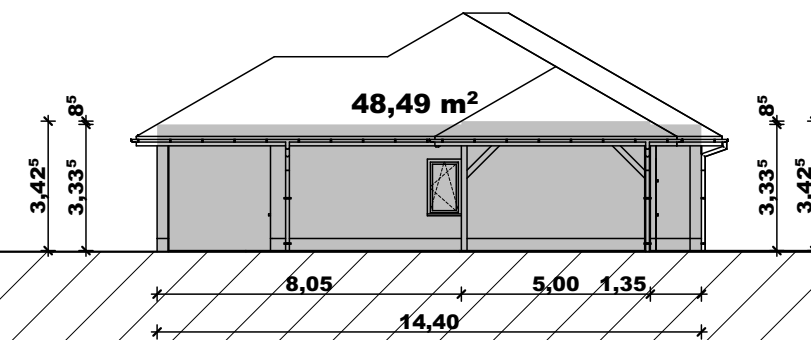
NYUGATI HOMLOKZAT
M=1:100

2021. március

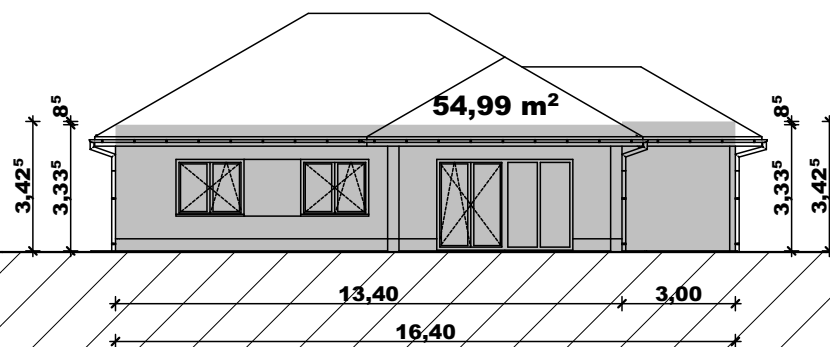
É-09



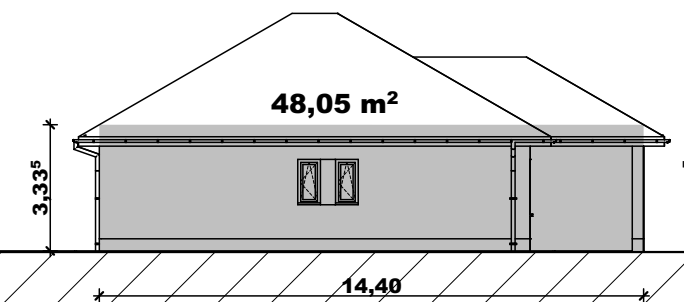
Északi homlokzat



Keleti homlokzat



Déli homlokzat



Nyugati homlokzat

Munkaközi állapot
2021. március 22., hető

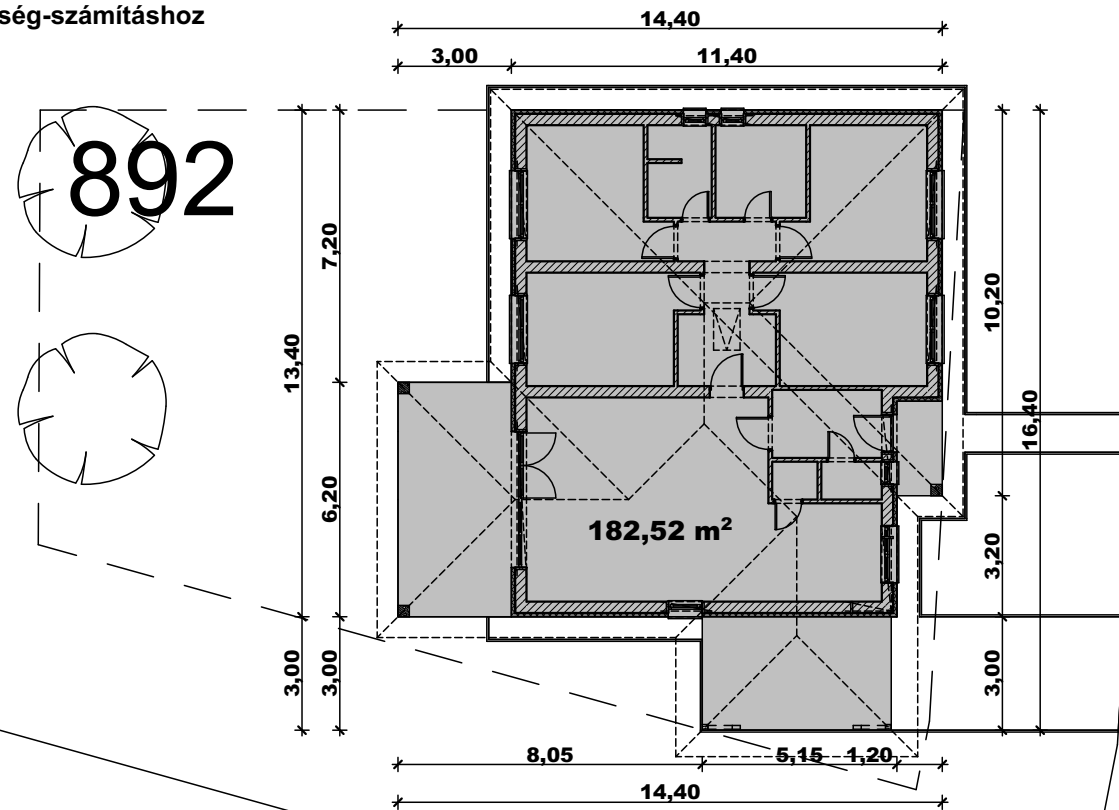
Építető: Happy Home Apartmanház Kft.
2120 Dunakeszi, Fóti út 69.

Tervező: PRO-Architect Építész Stúdió Kft.
2120 Dunakeszi, Bagoly u. 12.
Póczik Róbert
Okl. építészmérnök
É 13-0489

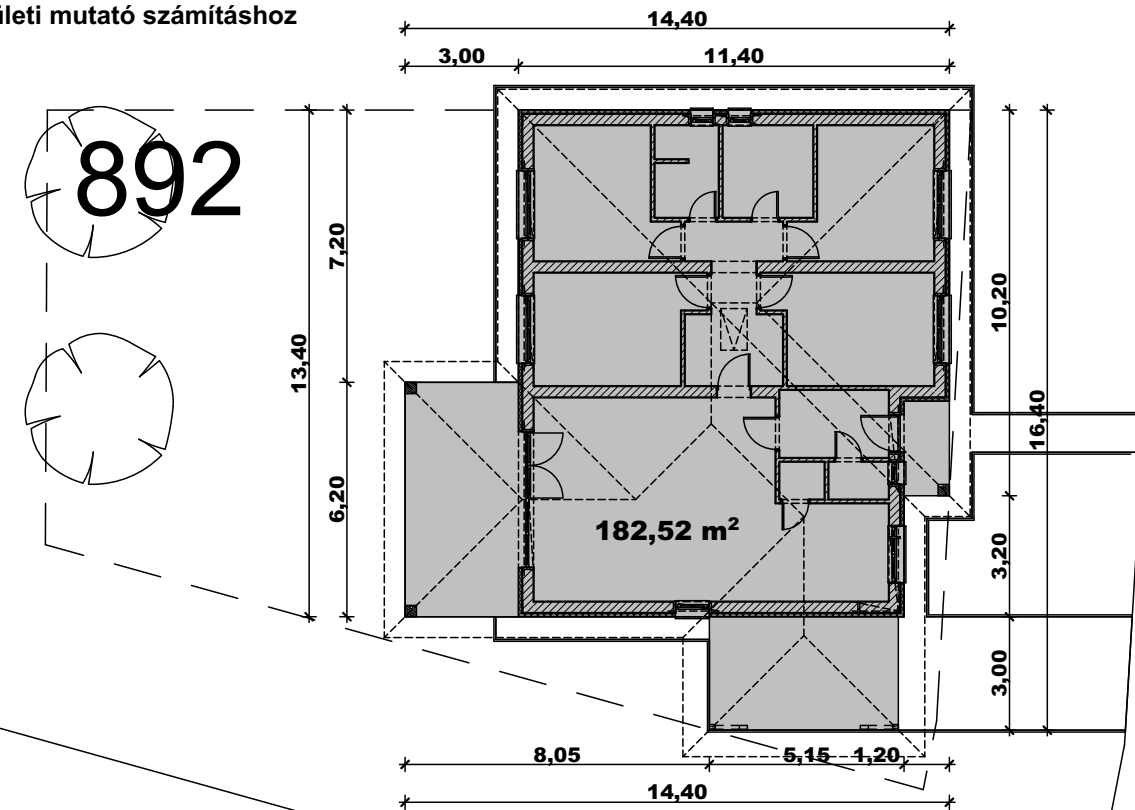
**CSALÁDI LAKÓHÁZ ÉPÍTÉSZETI
TERVE EGYSZERŰ BEJELENTÉSHEZ**
Építkezés helye: 2163 Vácrátót
hrs.: 892

**IDOMTERV AZ ÉPÜLETMAGASSÁG
SZÁMÍTÁSÁHOZ**
M=1:200
2021. március

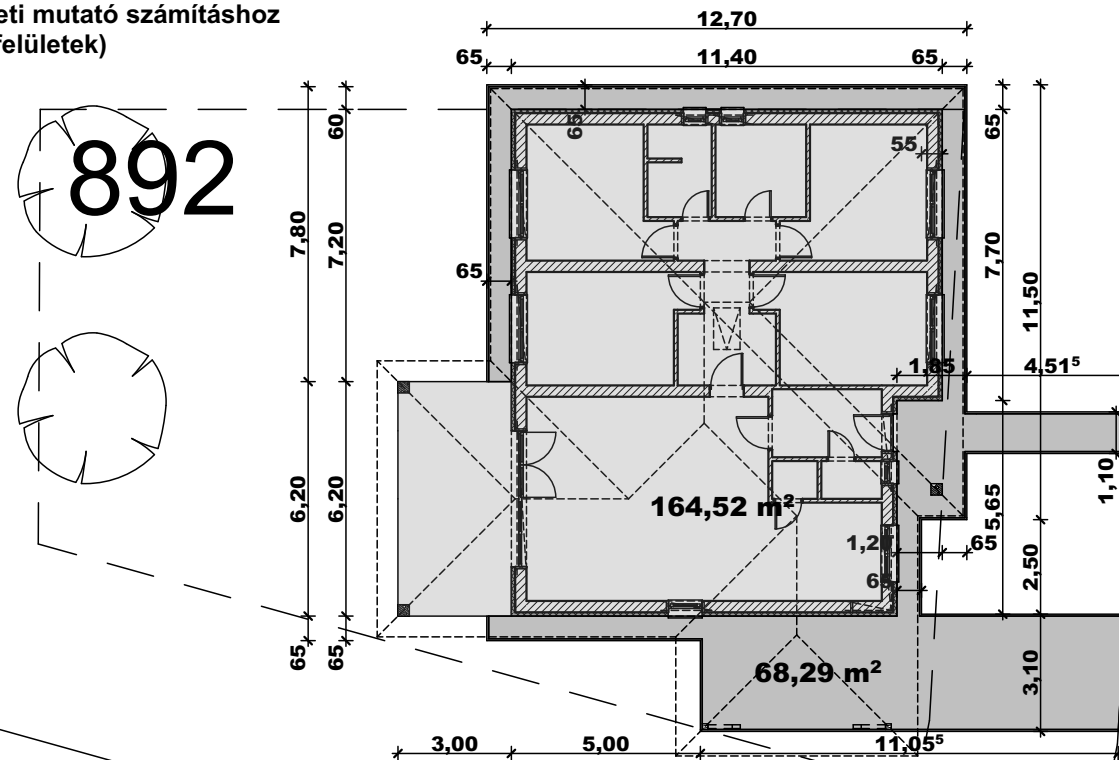
Idomábra
beépítettség-számításhoz



Idomábra földszinti
szintterületi mutató számításához



Idomábra
zöldfelületi mutató számításához
(burkolt felületek)



Munkaközi állapot
2021. március 22., hétfő

Építető: Happy Home Apartmanház Kft.
2120 Dunakeszi, Fóti út 69.

Tervező: PRO-Architect Építész Stúdió Kft.
2120 Dunakeszi, Bagoly u. 12.
Póczik Róbert
Okl. építészmérnök
É 13-0489

CSALÁDI LAKÓHÁZ ÉPÍTÉSZETI
TERVE EGYSZERŰ BEJELENTÉSHEZ
Építkezés helye: 2163 Vácrátót
hrs.: 892

IDOMÁBRÁK
M=1:200

2021. március

É-11



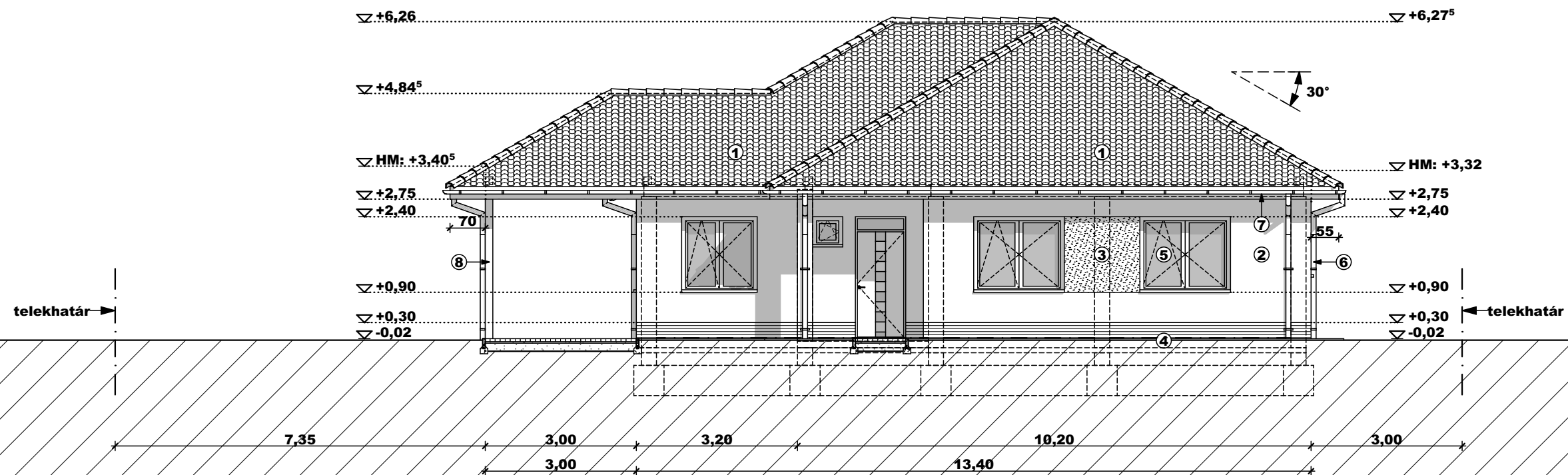
Mutatószámok, jellemzők:
 Építési övezet: Lke-2
 Telek területe: 737 m²

	Megengedett:	Tervezett:
Beépítési mód:	szabadonálló	szabadonálló
Beépítési százalék:	25%	24,77%
Épületmagasság:	5,00 m	3,35 m
Előkert mérete:	5,00 m	min. 5,00 m
Oldalkert mérete:	3,00 m	min. 3,00 m
Hátsókert mérete:	6,00 m	-
Zöldfelület:	50%	68,41%
Szinterületi mutató:	- m ² /m ²	0,25 m ² /m ²
Épületek száma:	2 db	1 db
Rendeltetési egységek száma:	2 db	1 db
Szintszám:	-	1 (fsz)

- Jelmagyarázat:**
- V ——— Ivóvíz gerincvezeték
 - ← E → ——— Villamos gerinchálózat
 - G ——— Gáz alapvezeték
 - ← SZ ——— Szennyvízsatorna
 - ▷ ——— Személybejárat
 - ▷ ——— Gépkocsi bejárat
 - CS ——— Csapadékvíz-szikkasztó
 - 2 db PTH A-12 jelű áthidaló*
 - 1 db PTH A-10 jelű áthidaló*
 - monolit vasbeton áthidaló*
 - vízszigetelés nyomvonala
 - párazárás nyomvonala
 - tömörített kavicságy
 - falazóblokk
 - vasbeton
 - beton
 - faanyag
 - polisztirolhab hőszigetelés
 - grafitörleményes polisztirolhab hőszigetelés
 - ásványgyapot hőszigetelés
 - termett talaj
 - talajfeltöltés
 - zöldfelület

*tartószerkezeti tervek szerint

- ① szürke színű beton tetőcserép
- ② törtfehér színű homlokzati vékonyvakolat
- ③ világosszürke színű homlokzati vékonyvakolat
- ④ sötétszürke színű lábazati vakolat
- ⑤ fehér színű műanyag nyílászáró
- ⑥ horganyzott acél ejtőcső
- ⑦ horganyzott acél ereszcsonna
- ⑧ mahagóni színűre pácolt fa szerkezet



Építtető:

Tervező:

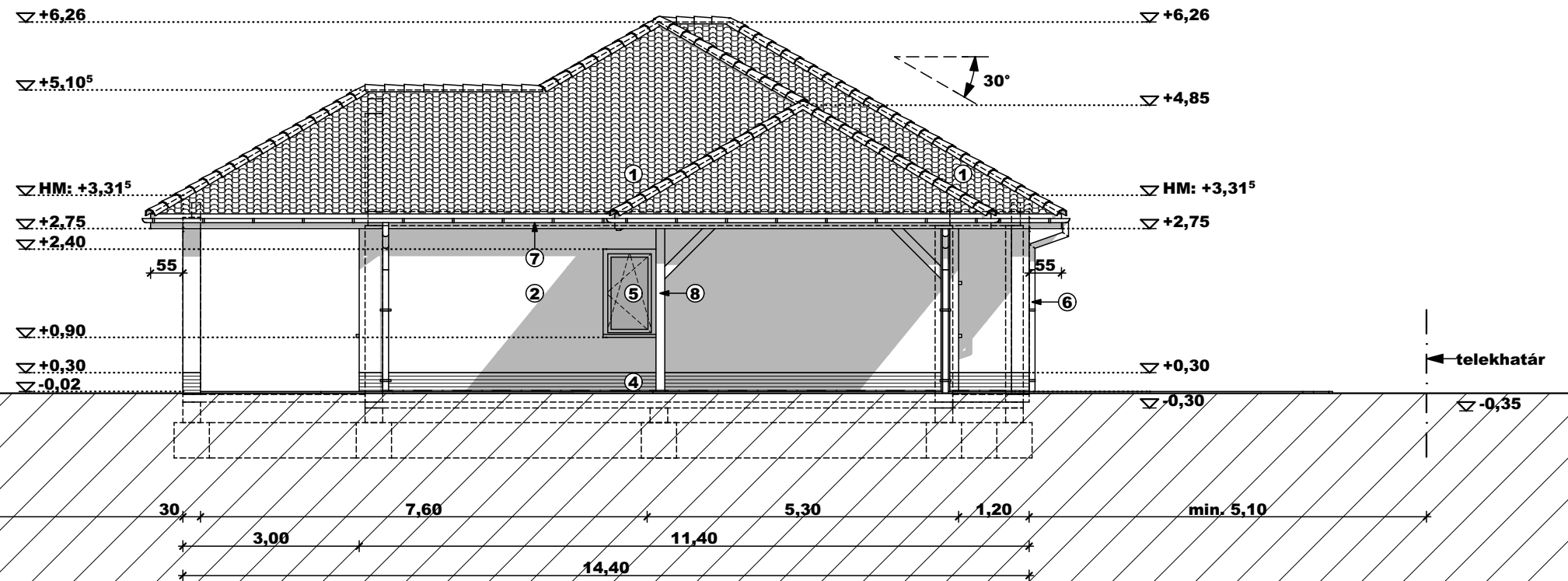
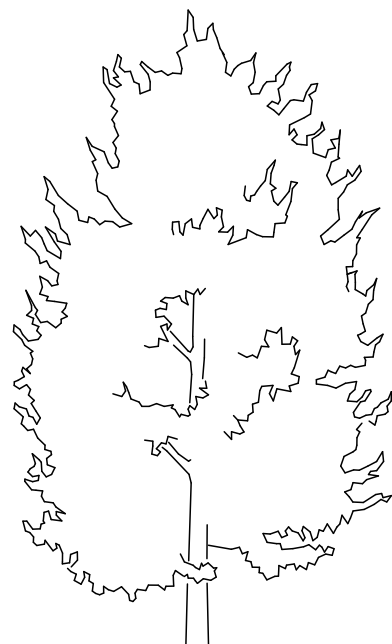
**CSALÁDI LAKÓHÁZ ÉPÍTÉSZETI
TERVE EGYSZERŰ BEJELENTÉSHEZ**
Építkezés helye:

ÉSZAKI HOMLOKZAT
M=1:100

2021. március

É-05#

- ① szürke színű beton tetőcserép
- ② törtfehér színű homlokzati vékonyvakolat
- ③ világosszürke színű homlokzati vékonyvakolat
- ④ sötétszürke színű lábazati vakolat
- ⑤ fehér színű műanyag nyílászáró
- ⑥ horganyzott acél ejtőcső
- ⑦ horganyzott acél ereszcsonna
- ⑧ mahagóni színűre pácolt fa szerkezet



Építtető:

Tervező:

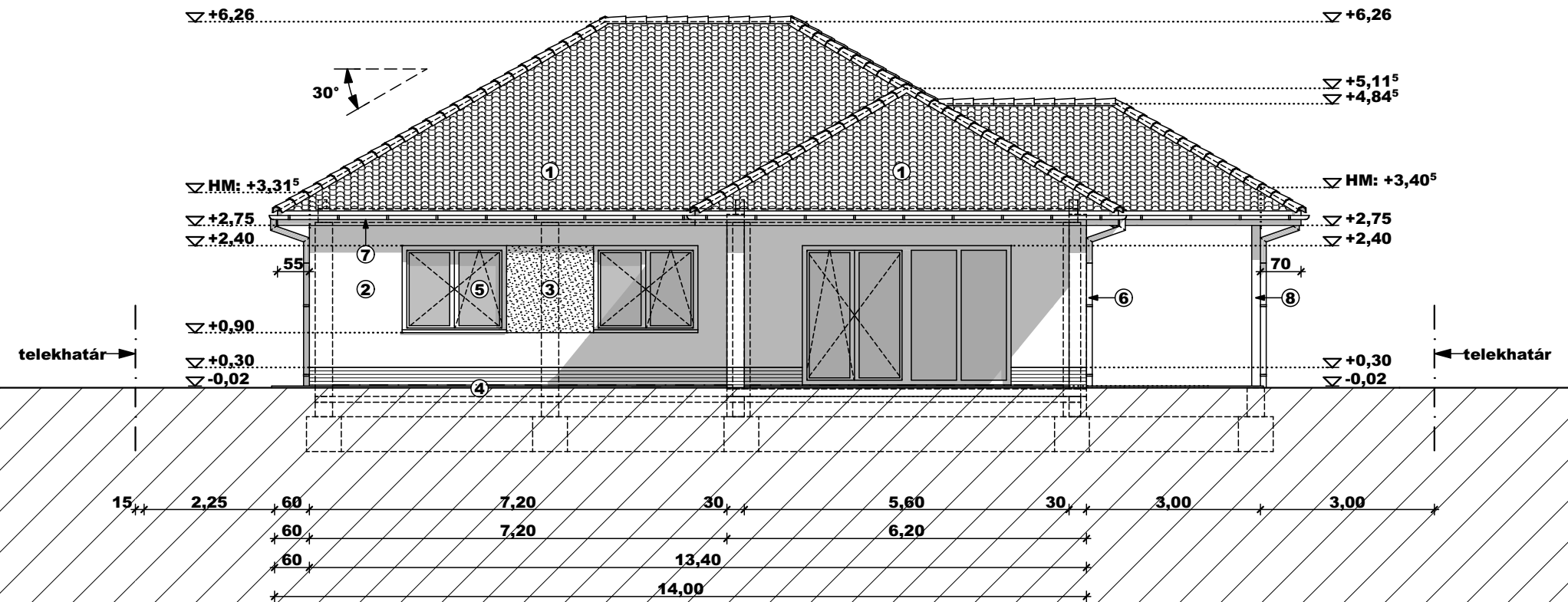
**CSALÁDI LAKÓHÁZ ÉPÍTÉSZETI
TERVE EGYSZERŰ BEJELENTÉSHEZ**
Építkezés helye:

KELETI HOMLOKZAT
M=1:100

2021. március

É-06#

- ① szürke színű beton tetőcserép
- ② törtfehér színű homlokzati vékonyvakolat
- ③ világosszürke színű homlokzati vékonyvakolat
- ④ sötétszürke színű lábazati vakolat
- ⑤ fehér színű műanyag nyílászáró
- ⑥ horganyzott acél ejtőcső
- ⑦ horganyzott acél ereszcsonna
- ⑧ mahagóni színűre pácolt fa szerkezet



Építtető:

Tervező:

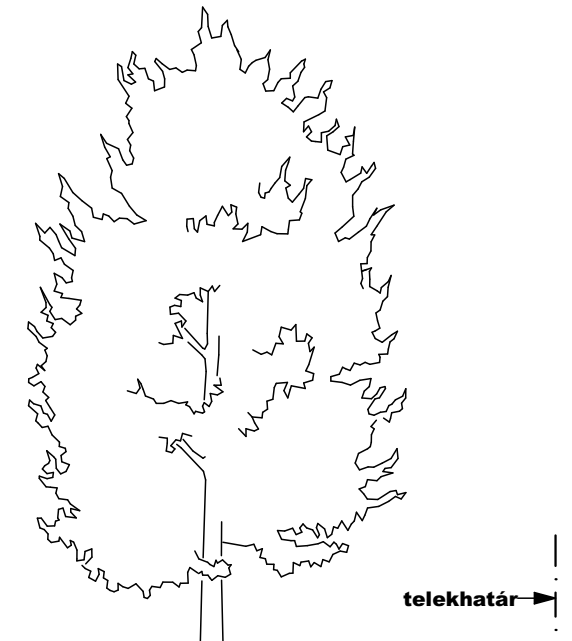
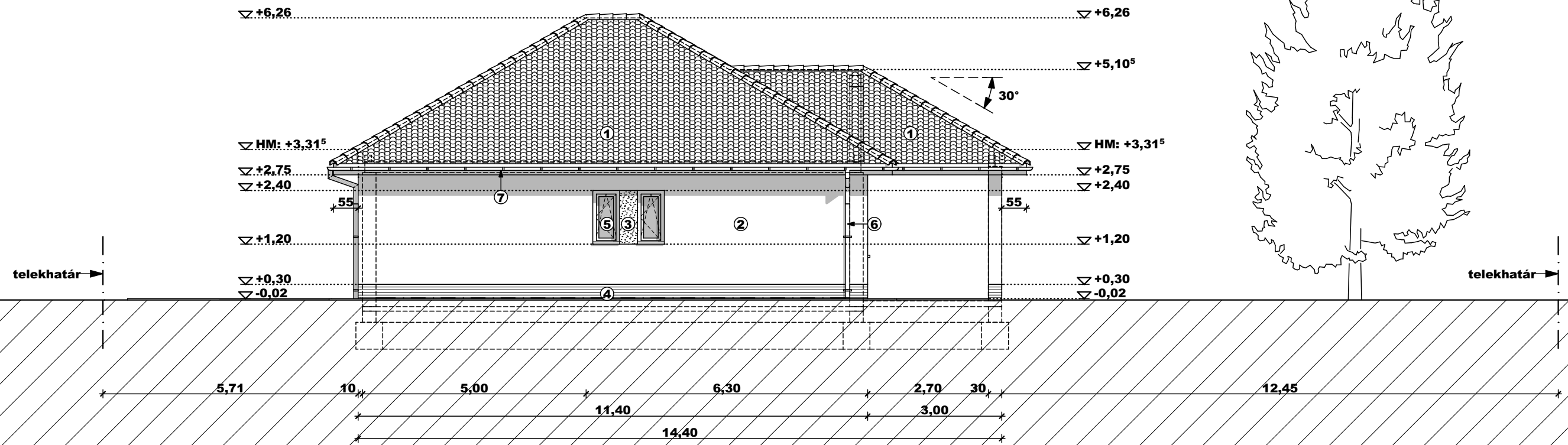
**CSALÁDI LAKÓHÁZ ÉPÍTÉSZETI
TERVE EGYSZERŰ BEJELENTÉSHEZ**
Építkezés helye:

DÉLI HOMLOKZAT
M=1:100

2021. március

É-07#

- ① szürke színű beton tetőcserép
- ② törtfehér színű homlokzati vékonyvakolat
- ③ világosszürke színű homlokzati vékonyvakolat
- ④ sötétszürke színű lábazati vakolat
- ⑤ fehér színű műanyag nyílászáró
- ⑥ horganyzott acél ejtőcső
- ⑦ horganyzott acél ereszcsonna
- ⑧ mahagóni színűre pácolt fa szerkezet



Építtető:	Tervező:	CSALÁDI LAKÓHÁZ ÉPÍTÉSZETI TERVE EGYSZERŰ BEJELENTÉSHEZ Építkezés helye:	NYUGATI HOMLOKZAT M=1:100 2021. március	É-08#
-----------	----------	--	---	--------------